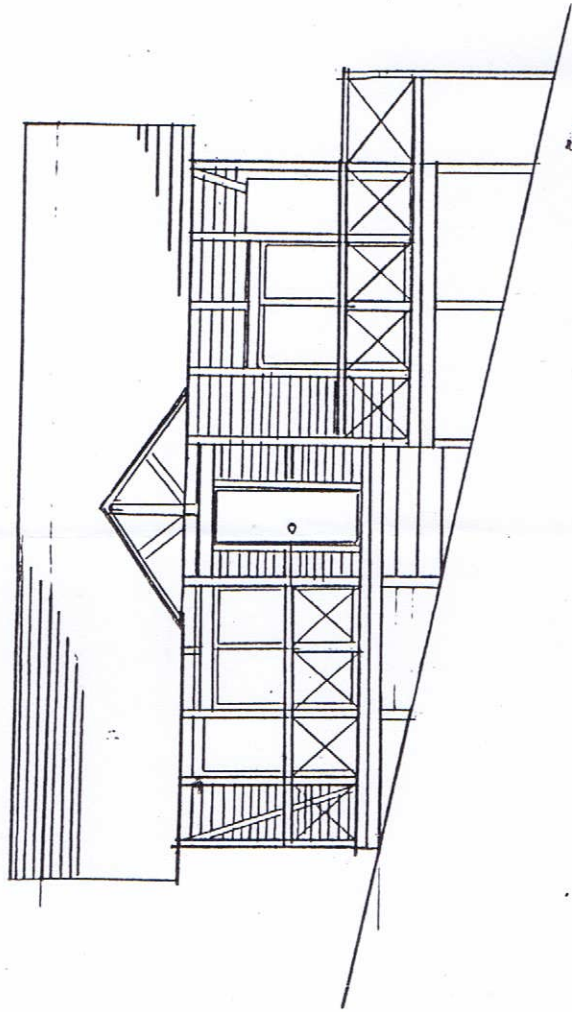


NO.16

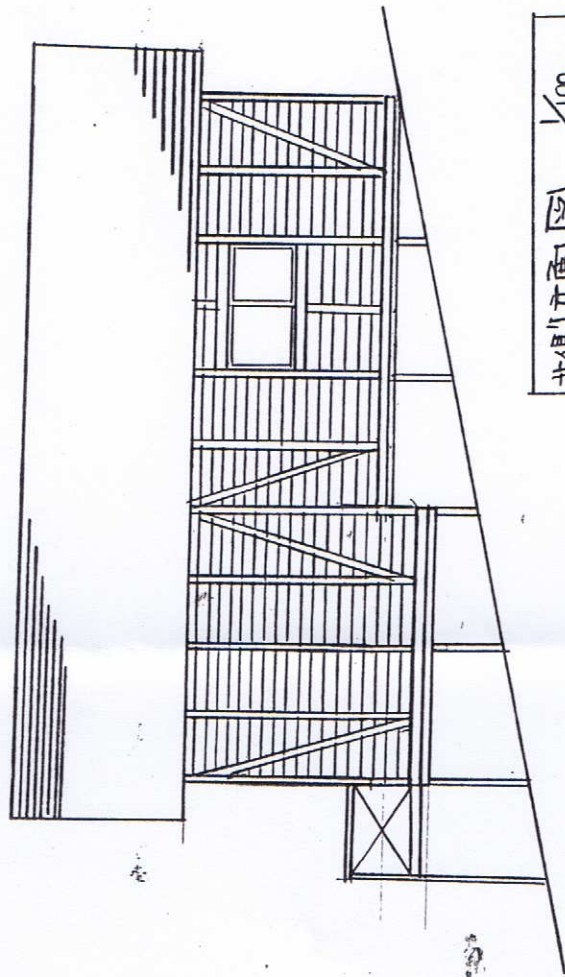
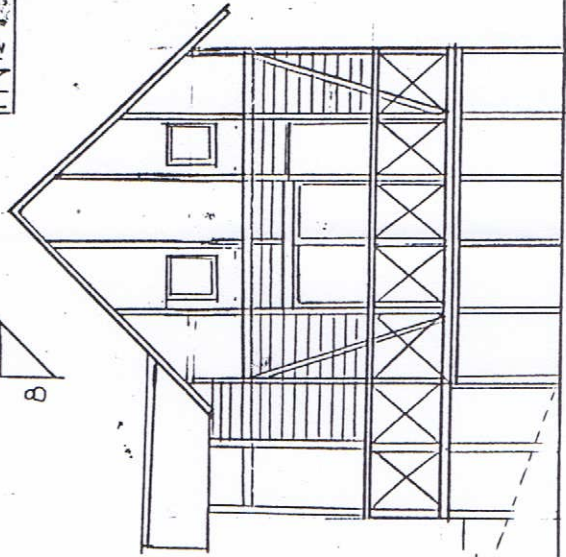
200 m²

配置及平面図 1/100

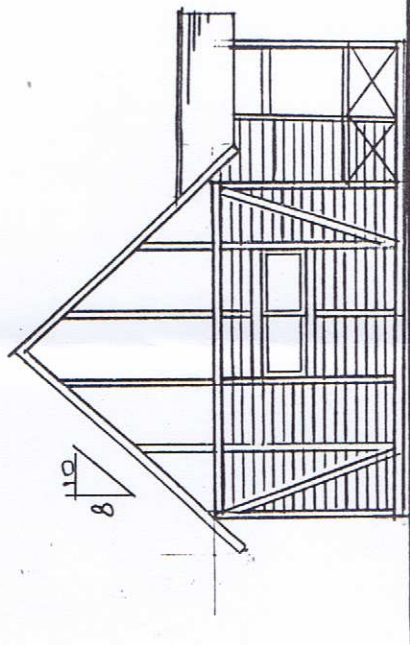
1階床面積 41.40m²
 ロフト 16.56m²
 合計 57.96m²(17.5坪)



南侧立面图 1/100



北侧立面图 1/100



西侧立面图 1/100

工程名称			
图面名称	图号	图尺	
图面编号	年	月	日
作成日	平成		

